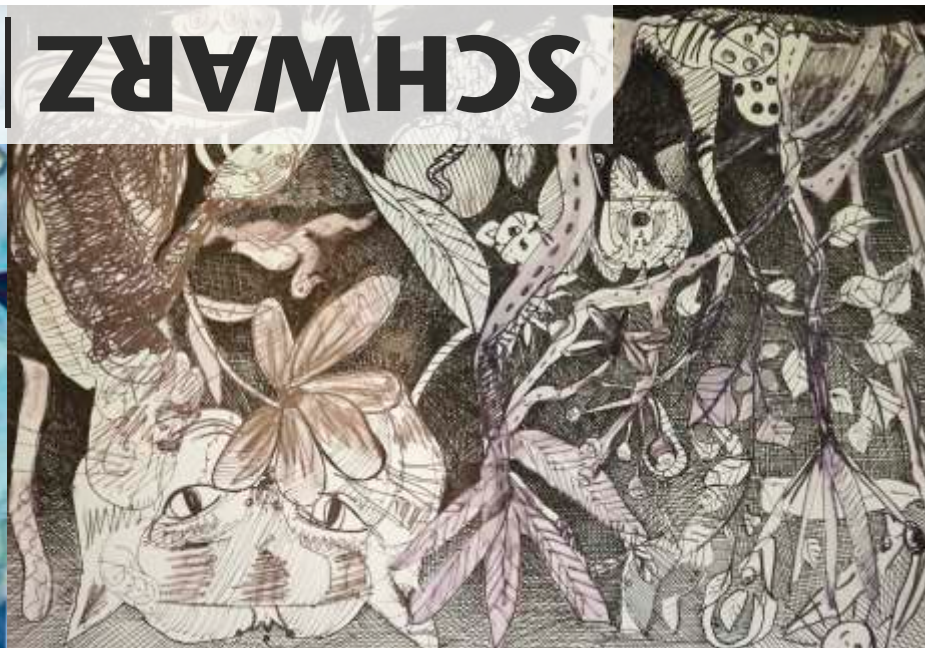




SCHWARZ | BUNT



Ausstellungsdauer:

5. September bis 25. Oktober 2024

Öffnungszeiten:

Dienstag	11:00 Uhr – 17:00 Uhr
Mittwoch	11:00 Uhr – 19:00 Uhr
Donnerstag	11:00 Uhr – 17:00 Uhr
Freitag	11:00 Uhr – 13:00 Uhr

Sonderöffnung der Ausstellung zum 13. Tag der offenen Tür am Chemiestandort Leuna am Samstag, dem 7. September 2024 von 10:00 bis 16:00 Uhr. Am 12. September und 4. Oktober 2024 bleibt die Galerie geschlossen.

Kontakt

Galerie im cCe Kulturhaus Leuna
 Spergauer Str. 41a, 06237 Leuna
 Telefon: 03461 43-5823, E-Mail: galerie@cce-leuna.de
www.cce-leuna.de/kunstgalerie



Kreativworkshop: Mit Eiern malen! Einführung in die Herstellung und das Malen mit Eitempera-Farben

07.09.2024 | 10:00 bis 16:00 Uhr

Werdet kreativ beim offenen Workshop mit der Künstlerin Chiara Hofmann! Sie zeigt euch, wie ihr mit wenigen Zutaten eure eigene Malfarbe anmischen könnt. Die Eitempera kann auf eine lange Geschichte zurückblicken und ist eine der ältesten Maltechniken. Sie wurde bereits in der Antike und früheuropäischen Tafelmalerei genutzt und war bis zum Aufkommen der Ölfarbe das bevorzugte Malmittel für Künstler. Sie erzeugt eine besondere Plastizität und Leuchtkraft und ermöglicht es Bilder schichtweise aufzubauen. Lernt die kleinen Tricks und Kniffe durch Zuschauen und Selbermachen und gestaltet aus den Farben ein Bild.

Die Teilnahme für Kinder und Erwachsene ist kostenfrei. Eine Anmeldung ist nicht erforderlich.

Vorankündigung

ab 21.11.2024

RALPH PENZ – Zum 70. ...

Unbekannt ist unsere Gruppe „Mal- und Zeichenwerkstatt im Künstlerhaus 188“ in der Galerie im cCe Kulturhaus Leuna nicht mehr. Diese Ausstellung ist bereits unsere dritte hier. Wer sind wir also? Etwa ein Dutzend Mitglieder, teils professionell arbeitend, aber auch weniger intensiv im Metier stehend, trifft sich einmal wöchentlich, um sich bildnerisch mit der Gestaltung auf der Fläche zu befassen.

Einige Mitglieder sind bereits seit vielen Jahren dabei, teils schon zu DDR-Zeiten. Seit 1990 arbeiten wir im Künstlerhaus 188 in Halle. Im Sommer wird im Freien, ansonsten in unserer Werkstatt im Künstlerhaus gearbeitet. Es entstehen vorrangig Arbeiten auf Papier – Zeichnungen, Aquarelle, Pastelle, Mischtechniken, Collagen, Druckgrafiken. Die Themen sind vielfältig, Gesehenes und Erfundenes. Neben Einzelblättern wurden im Laufe der Zeit Grafikmappen und Kalender geschaffen.

Während der langen Jahre hatten wir eine ganze Reihe von Ausstellungen an verschiedenen Ausstellungsorten. Sie hatten ein bestimmtes Thema oder zeigten einen Querschnitt unseres Tuns. 2002 stellten wir unsere Arbeiten im Künstlerhaus ohne eine bestimmte Thematik aus. Wir gaben ihr den Titel „Schwarz-Bunt“. Diese Formulierung fanden wir so treffend, dass wir unsere erste Ausstellung in der Leuna-Galerie im Jahre 2009 „Schwarz-Bunt II“ nannten. Ebenfalls hier in der Galerie folgte 2017 „Schwarz-Bunt III“. „Schwarz-Bunt IV“ war dann wieder im Künstlerhaus zu sehen. Zwischendurch stellten wir auch themengebunden mit den passenden Titeln aus.

Unsere gegenwärtige Leuna-Ausstellung, die wieder einen Querschnitt unserer Arbeit zeigt und auch themengebundene Bilder enthält, ist die fünfte Schwarz-Bunt-Schau. Dass wir zum dritten Mal in der cCe Galerie ausstellen können, verdanken wir auch unserem langjährigen Mitsstreiter Uwe Duday, der die Einladung zu einer Ausstellung anlässlich seines bevorstehenden achtzigsten Geburtstages auf die ganze Gruppe auszudehnen vorgeschlagen hatte, was wir anderen gern angenommen haben.

Professor Gerhard Schwarz

Zur Eröffnung der Ausstellung

SCHWARZ/BUNT

am Donnerstag, dem 5. September 2024, um 18:00 Uhr,
laden wir Sie und Ihre Freunde
in die Galerie im cCe Kulturhaus Leuna herzlich ein.

Begrüßung: Alexandra Schmücking, Leiterin der Galerie

Einführung Professor Gerhard Schwarz, Leiter der Gruppe

Martin Naundorf, Geschäftsführer der cCe Kulturhaus Leuna GmbH
Axel Degen, Vorsitzender des Fördervereins Kulturhaus Leuna e. V.
Alexandra Schmücking, Leiterin der Galerie